

## 5elf-shine color dye syngle

TDC01/02

POPIS  
POPIS

Tarrago Color Dye je barvivo na vodní bázi speciálně vyvinuté pro změnu barvy nebo barvení obuvi z kůže, plátna a syntetické kůže. Zakrývá a opravuje oděrky a opotřebení obuvi. Jeho vysoká krycí schopnost umožňuje změnit jakoukoli barvu, dokonce i z černé na bílou. Poskytuje výsledek odolný proti tření a nepraská. Díky samolesklé povrchové úpravě není nutná žádná další úprava. Rychle schne.

*Tarrago Color Dye je barevné barvivo na vodní bázi speciálně vyvinuté k barvení nebo změně barvy hladké kůže, syntetické kůže a plátna na obuvi a oděvech. Opravuje také oděrky, škrábance a další drobné vady. Její vysoká krycí schopnost umožňuje měnit jakoukoli barvu, dokonce i z černé na bílou. Jeho povrchová úprava odolává tření a nepraská. Jeho lesklý povrch nepotřebuje po aplikaci žádné leštění. Rychle schne.*

VLASTNOSTI  
VLASTNOSTI

Pouzdro obsahuje 25 ml lahvičku, štětec, aplikační houbičku a uživatelskou příručku. Široká škála matných a metalických barev. Obsahuje 25 ml odstínu.

*Krabička obsahuje lahvičku o objemu 25 ml, štětec, aplikační houbičku a návod k použití. Široká barevná škála s matnými a metalickými odstíny. Součástí je barevná barva Color Dye 25 ml.*

### PŘÍPRAVA/PŘÍPRAVA:

NÁVOD K POUŽITÍ  
NÁVOD K POUŽITÍ

**A. Pleť:** naneste TARRAGO CONDITIONER nebo PREPARATORY pomocí zeleného vlákna typu <Scotch Brite= nyní nebo hadříkem, abyste odstranili předchozí povrchovou úpravu.

**B. Syntetická kůže:** Potřete povrch hadříkem namočeným v přípravku TARRAGO PREPARATOR.

**C. Plátno:** Boty omyjte vodou a mýdlem. Na ještě vlhký povrch naneste barvu COLOR DYE v jedné nebo dvou vrstvách podle postupu pro barvení koženého zboží.

**A. Kůže:** Potřete použitým zeleným drhoucím vláknem (např. Scotch Brite) nebo hadříkem namočeným v přípravku Tarrago Preparer\*\*V případě použití přípravku Color Dye single použijte TARRAGO CONDITIONER, abyste odstranili předchozí povrchovou úpravu.

**B. Syntetická kůže:** Naneste přípravek Tarrago Preparer namočeným hadříkem na povrch.

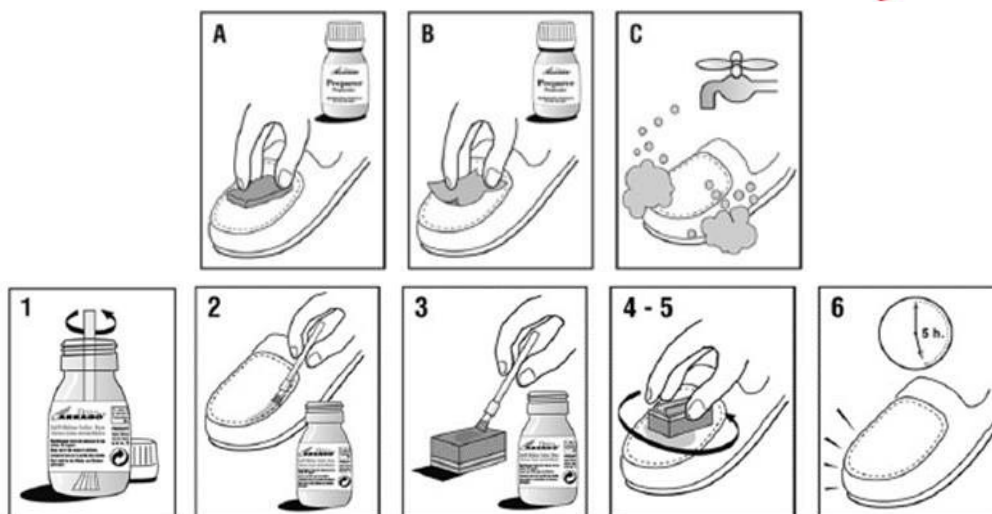
**C. Plátno:** Obuv omyjte vodou a mýdlem. Před úplným zaschnutím naneste jednu nebo dvě vrstvy barvy COLOR DYE podle pokynů k barvení kožené obuvi.

### BARVENÍ NEBO OBNOVENÍ BARVY/ BARVENÍ NEBO OBNOVENÍ BARVY:

**Kůže nebo syntetická kůže:** 1. Kartáčem promíchejte dno nádoby, dokud nedosáhnete homogenní struktury. 2. Pomocí polopropustného štětce natřete spoj mezi podrážkou a kůží, prošíť, oděrky, ozdobné prvky atd. 3. Na jeden konec houbičky umístěte jeden nebo dva tahy štětce s barvou. 4. Jemně rozetřete krouživými pohyby po celém povrchu a v případě potřeby přidejte další tah štětce přípravku. Tuto operaci opakujte, dokud není houbička téměř suchá. Bez přidání dalšího barviva můžete stejnou houbičkou poklepat na obarvený povrch, abyste vyrovnali barvu, aniž byste se snažili zakrýt průhledností. 5. Po zaschnutí první vrstvy naneste druhou vrstvu stejným postupem, aby se barva vyrovnala. V případě naneste třetí vrstvu. 6. Po dokončení barvení omyjte houbičku a štětec vodou, abyste zabránili jejich vysychání. **Optimální doba schnutí je 12 hodin.**

**Kůže nebo syntetická kůže:** 1. Nádobku s barvou míchejte aplikačním štětcem, dokud není barva zcela homogenní. 2. S polopropustným aplikačním štětcem naneste malé množství přípravku na houbičku a natřete spoj mezi podrážkou a kůží, švy, oděrky, ozdobné díly atd. 3. Na jeden konec houbičky naneste jednu nebo dvě vrstvy barvy. 4. Jemně rozetřete krouživým způsobem po celé ploše a v případě potřeby přidejte další vrstvu přípravku. Tento postup opakujte, dokud není houbička téměř suchá. Bez přidání dalšího barviva můžete stejnou houbičkou poklepávat po obarvené ploše, aby barva odpovídala barvě, aniž byste se pokoušeli zakrýt průhledné plochy. 5. Po zaschnutí 1. vrstvy naneste druhou vrstvu podle stejného postupu, aby barva odpovídala. V případě naneste ještě třetí vrstvu. 6. Po dokončení barvení opláchněte houbičku a štětec vodou, aby nedošlo k jejich . **Optimální doba schnutí je 12 hodin.**

NÁVOD K POUŽITÍ  
NÁVOD K POUŽITÍ



PREZENTACE  
PREZENTACE

| OBSAH<br>OBSAH      | BALENÍ<br>BALÍČEK | UDES/CAJA<br>BOXOVÉ<br>JEDNOTKY | MĚŘENÍ BOXU<br>ROZMĚRY SCHRÁNEK<br>(mm) | KS/PALETA<br>PALETOVÉ<br>JEDNOTKY | KÓD<br>VÝROBKU<br>KÓD VÝROBKU | EAN KÓD<br>EAN KÓD  |
|---------------------|-------------------|---------------------------------|---|-----------------------------------|-------------------------------|---|
| 25 ml<br>2,54 fl.oz | SKLO<br>SKLO      | 6                               | 147X102X115                             | 4.620                             | TDC01                         | 8427457038011*<br>*(V závislosti na<br>barvě/formátu.<br>Záleží na barvě/formátu) |

VYSVĚTLENÍ  
DŮLEŽITÉ

Je třeba poznamenat, že po nanesení 2 nebo 3 vrstev **barvy COLOR DYE** bylo použito minimální množství, a proto je výsledkem proces barvení, a nikoli proces lakování. Kůže je měkká a pružná a barva nikdy neodlupuje ani neodstraňuje. **Po 12 hodinách** bude zcela pevná a odolná vůči tření za sucha i za mokra.

**TARRAGO COLOR DYE** dodržuje platné právní předpisy v oblasti zdraví, bezpečnosti a . Její složení na vodní bázi není považováno za škodlivé pro spotřebitele ani životní prostředí.

Po nanesení 2 nebo 3 vrstev **COLOR DYE** zkontrolujte, zda bylo použito minimální množství, takže konečný výsledek bude jako barva, a ne jako barva. Kůže zůstane měkká a pružná a barva nikdy nepraskne ani se neodloupne. **Za 12 hodin** bude barva zcela pevná a odolná vůči suchému i vlhkému tření.

**TARRAGO COLOR DYE** je v souladu s aktualizovanou legislativou v oblasti zdraví, bezpečnosti a životního prostředí. Jelikož se jedná o recepturu na vodní bázi, není považována za nebezpečný výrobek pro spotřebitele ani životní prostředí.

